

KAZAKHSTAN ALMATY CHARYN CANYON SHYMBULAK KOLSAY 5D3N

ทัวร์เรียล เรียล... อัลมาตี หิมะแห่งเอเชียกลาง

คนไทย FREE VISA Christmas & New Year

ทัวร์เรียล เรียล... อัลมาตี หิมะแห่ง เอเชียกลาง

KAZAKHSTAN

ALMATY CHARYN CANYON SHYMBULAK KOLSAY

ไฮโล่! พิเศษ
พัก ไทโซ 1 คืน
พัก อัลมาตี 2 คืน

- ① Shymbulak SKI Resort
- ② Kolsay Lakes National Park
- ③ Charyn Canyon National Park
- ④ ลานสกีน้ำแข็ง Medeu Ice Rink
- ⑤ บึงกระเซา Kok Tobe
- ⑥ อุทยานสัตว์ป่า พานฟวอฟ
- ⑦ Ascension Zenkov Cathedral
- ⑧ โบสถ์ใต้ดินคาซัน
- ⑨ ช้อปปิ้ง Essential Mall
- ช้อปปิ้ง Mega Mall Almaty

ลานสกีน้ำแข็ง Medeu Ice Rink

อุทยานแห่งชาติ ชาริน แคนยอน

ตลาดกรีนบาซาร์

เที่ยวครบทุกไฮโล่

กรุ๊ป 15 คน

air astana
RJ-KC005
5D | 3N

บินตรง โดยสายการบินแห่งชาติ คาซัคสถาน

เดินทาง
25-29 ธ.ค. 68
28 ธ.ค. 68 - 01 ม.ค. 69

ราคา เดี่ยว **65,919** บาท
รวมภาษีมูลค่าเพิ่ม 7%

บินเข้า - กลับด้วย Airbus A321

ที่พัก 4 คืน 23 คืนได้รับ

อาหาร 9 มื้อ

บริการนำชม ด้วย 1 ปรอ

RJ-KC005

โปรแกรมทัวร์		 เช้า	 เที่ยง	 เย็น	 โรงแรม
DAY 1	สนามบินนานาชาติสุวรรณภูมิ-สนามบินนานาชาติอัลมาตี (KC932 BKK-ALA 10:05-15:20) เมืองอัลมาตี - โบสถ์ใต้ดินคาซัน - ชั้นกระเช้าสู่ยอดเขาไทโก โทเน ชมวิวเมืองอัลมาตียามค่ำคืน	-	-	 อาหารจีน	KAZZHOL PARK HOTEL ALMATY ★★★★ 
DAY 2	จัตุรัสรัฟฟินลิก - สวนสาธารณะพานฟลอฟ - อนุสรณ์สถานพานฟลอฟ - โบสถ์เซนต์คอฟ - พิพิธภัณฑ์เครื่องดนตรี - อุทยานแห่งชาติชารินแคนยอน - Charyn Canyon - Black Canyon - Moon Canyon		 อาหารท้องถิ่น	 อาหารท้องถิ่น	KOSAY PRESTIGE HOTEL ★★★★ 
DAY 3	อุทยานแห่งชาติโคลโซ - ทะเลสาบโคลโซ - เมืองอัลมาตี - ถนนอาร์บิก - ชมสถาปัตยกรรมภายในรถไฟใต้ดินเมือง Zhibek Zholy		 อาหารท้องถิ่น	 อาหารยุโรป	KAZZHOL PARK HOTEL ALMATY ★★★★ 
DAY 4	ลานสเก็ตน้ำแข็งเมดิว ไอซ์ ริงซ์ - ซิมบูลัก สกี รีสอร์ท - ตลาดกรีนมาซาร์ - สวนเซ็นทรัลพาร์ค - ช้อปปิ้ง Mega Mall Almaty - ช้อปปิ้ง Esentai Mall - สนามนานาชาติมินอัลมาตี		 อาหารจีน	-	
DAY 5	สนามบินนานาชาติอัลมาตี - สนามบินนานาชาติสุวรรณภูมิ (KC931 ALA-BKK 00:20-08:55)	-	-	-	**บริการอาหารและเครื่องดื่มบนเครื่องบิน กลับ**

** รายการทัวร์ข้างต้น อาจมีการสลับปรับเปลี่ยนเพื่อความเหมาะสม **

อัตราค่าบริการ

กำหนดการเดินทาง	Ticket PNR	ราคา		
		ผู้ใหญ่	เด็กอายุต่ำกว่า 2 ปี	พักเดี่ยว
25 - 29 ธันวาคม 2568	RKTWKN	65,919.-	65,919.-	10,900.-
28 ธันวาคม - 01 มกราคม 2569	RLP7LE	65,919.-	65,919.-	10,900.-



บริการน้ำดื่มวันละ 1ขวด



บริการอาหาร และเครื่องดื่มบนเครื่องบิน

RJ-KC005



สนามบินนานาชาติสุวรรณภูมิ-สนามบินนานาชาติอัลมาตี-เมืองอัลมาตี-โบสถ์ใต้ดินคาซาน-ชั้นกระเช้าสู่ออดเขาโกก โทเบ ชมวิวเมืองอัลมาตียามต่ำดิน

07.30 น.

ดณะพร้อมกัน ณ อาคารผู้โดยสารขาออกระหว่างประเทศ ชั้น 4 สนามบินนานาชาติสุวรรณภูมิ เดาน์เตอร์ สายการบิน AIR ASTANA (KC) พบเจ้าหน้าที่ของบริษัทฯ ดอยให้การต้อนรับและอำนวยความสะดวก

air astana



บริการอาหารร้อน ทั้งขาไป และ ขากลับ



BKK		ALA
เที่ยวบิน	เวลาออก	เวลาถึง
KC932	10 : 05	15 : 20
ALA		BKK
เที่ยวบิน	เวลาออก	เวลาถึง
KC931	00 : 20	08 : 55

RJ-KC005

10.05 น.

ออกเดินทางสู่ สนามบินนานาชาติอัลมาตี ประเทศคาซัคสถาน โดยสายการบิน AIR ASTANA (KC) เที่ยวบินที่ **KC 932**



ใช้เวลาบินประมาณ 7 ชั่วโมง 5 นาที



บริการอาหารและเครื่องดื่มบนเครื่อง

15.20 น.

เดินทางถึง สนามบินนานาชาติอัลมาตี ประเทศคาซัคสถาน (เวลาท้องถิ่นช้ากว่าประเทศไทย 1 ชั่วโมง) นำท่านผ่านพิธีการตรวจคนเข้าเมือง หลังจากปรับสัมภาระและผ่านศุลกากรเรียบร้อยแล้ว นำท่านเดินทางสู่ตัว **เมืองอัลมาตี (Almaty)** ซึ่งตั้งอยู่ทางตอนใต้ของคาซัคสถาน ใกล้กับชายแดนที่ติดกับประเทศคีร์กีซสถาน เป็นเมืองที่ใหญ่ที่สุดของประเทศคาซัคสถาน ในอดีตเคยเป็นเมืองหลวงมาก่อน ตั้งแต่ปี พ.ศ. 2472-2541 ก่อนจะย้ายไปที่ **อัสตานา (Astana)** อีกทั้งอัลมาตีนั้นยังเป็นศูนย์กลางเศรษฐกิจที่สำคัญของประเทศ เป็นเมืองที่มีวิวทิวทัศน์งดงามมากที่สุดแห่งหนึ่งของโลก



RJ-KC005

นำท่านชม **โบสถ์ไค้ดินคาซาน (Kazan Icon of the Mother of God Cathedral)** สภาที่ศักดิ์สิทธิ์อีกลับไค้ดินแห่งเมืองอัลมาตีถูกซ่อนอยู่ในถ้ำไค้ดิน สร้างขึ้นโดยฝีมือช่างชาวรัสเซียในช่วงต้นศตวรรษที่ 20 เพื่อเป็นสถานที่ประกอบพิธีกรรมทางศาสนา ด้านในโบสถ์ตกแต่งด้วยภาพจิตรกรรมของชาวคริสตนิกายออร์โธดอกซ์บรรยากาศเย็นสงบ และเต็มไปด้วยยมนต์ขลัง



KAZAN ICON OF THE MOTHER OF GOD CATHEDRAL

จากนั้นนำท่านนั่งกระเช้าเดเบิลคาร์ขึ้นสู่ **ยอดเขา Kok Tobe** สัมผัสทัศนียภาพมุมสูงของเมืองอัลมาตีแบบพาโนรามา จุดชมวิวนยอดเขา KOK TOBE คือหนึ่งในไฮไลท์ของเมืองอัลมาตี (Almaty) ที่ไม่ควรพลาด ตั้งอยู่บนความสูงกว่า 1,100 เมตรเหนือระดับน้ำทะเล นักท่องเที่ยวจะสามารถเพลิดเพลินกับวิวมุมสูงของเมืองที่สวยงามตัดกับฉากหลังของเทือกเขา Zailiyskiy Alatau โดยเฉพาะในช่วงเย็นหรือพระอาทิตย์ตกดินที่งดงามจับใจ ด้านบนนอกจากจะมีลานชมวิวที่สามารถมองเห็นเมืองทั้งเมืองได้แบบ 360 องศาแล้ว ยังมีอนุสาวรีย์ The Beatles ร้านอาหาร สวนสนุกขนาดเล็กให้ท่านได้ทำกิจกรรมอีกด้วย

RJ-KC005



KOK TOBE

 บริการอาหารเย็น ณ ภัตตาคารอาหารจีน (1)

 พักที่ KAZZHOL PARK HOTEL



วันที่
2

จัตุรัสรีพับลิค-สวนสาธารณะพานฟีลอฟ-อนุสรณ์สถานพานฟีลอฟ-โบสถ์เซนต์ดอฟ-พิพิธภัณฑ์เครื่องดนตรี-อุทยานแห่งชาติชาร์ินแดนยอน-Charyn Canyon-Black Canyon-Moon Canyon



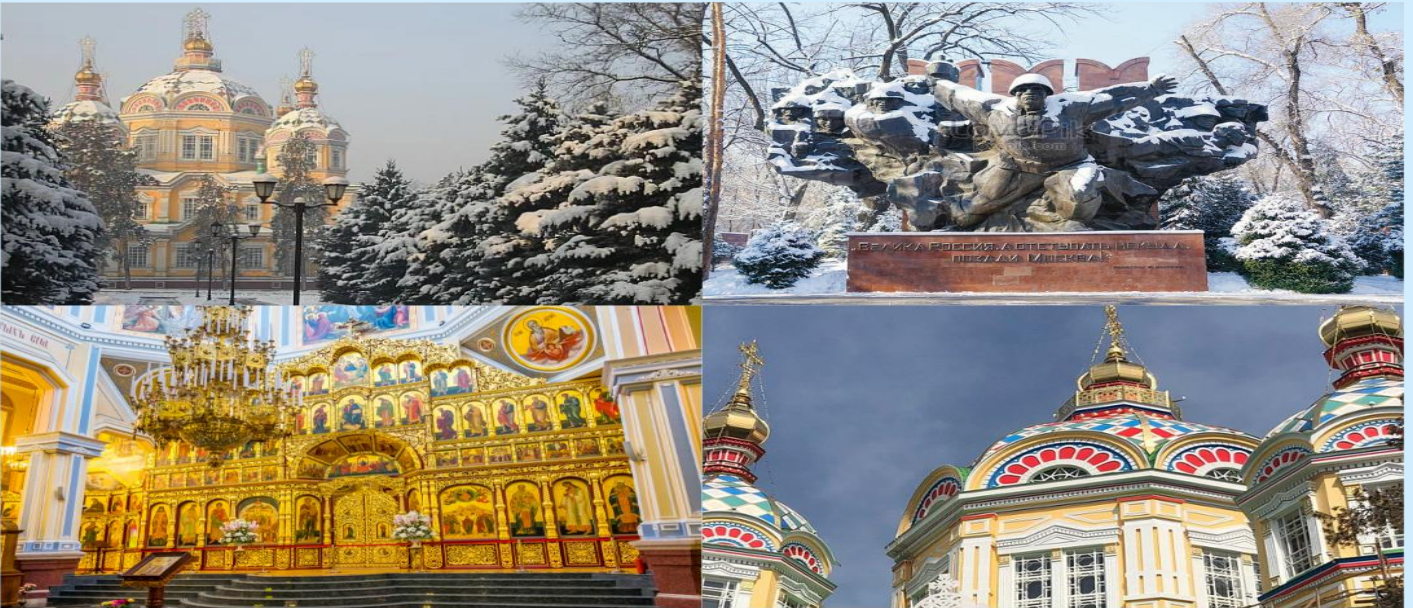
บริการอาหารเช้า ณ โรงแรมที่พัก (2)

นำท่านสู่ **จัตุรัสรีพับลิค (Republic Square)** จัตุรัสใจกลางเมืองอัลมาตี ที่ถือเป็นศูนย์กลางทางประวัติศาสตร์และการเมืองของคาซัคสถาน รายล้อมด้วยอาคารราชการสำคัญ และมี **อนุสาวรีย์อิสรภาพ (Independence Monument)** ตั้งตระหง่านเป็นสัญลักษณ์ของความเป็นเอกราชของประเทศ จุดนี้ยังเป็นสถานที่จัดงานเฉลิมฉลองที่จัดกิจกรรมสำคัญต่าง ๆ ของเมือง และเป็นจุดถ่ายรูปยอดนิยมที่ไม่ควรพลาด



จากนั้นนำท่านสู่ **สวนสาธารณะพานฟีลอฟ (Panfilov Park)** สวนสาธารณะเก่าแก่ใจกลางเมืองอัลมาตี ที่เต็มไปด้วยต้นไม้นิวกอร์มรึนและบรรยากาศผ่อนคลาย เหมาะสำหรับการเดินเล่นหรือถ่ายภาพ ชื่อของสวนแห่งนี้ตั้งขึ้นเพื่อเป็นเกียรติแก่ทหาร 28 นายจากกองพลแพนฟีลอฟ ที่ต่อสู้ปกป้องกรุงมอสโกในสงครามโลกครั้งที่ 2 บริเวณเดียวกันยังเป็นที่ตั้งของ **อนุสรณ์สถานพานฟีลอฟ (Panfilov Heroes Monument)** เป็นรูปปั้นขนาดใหญ่สร้างขึ้นเพื่อรำลึกถึงความกล้าหาญของทหารกองพลที่ 316 ซึ่งเสียสละชีวิตในการต่อสู้กับกองทัพนาซี รูปปั้นแสดงภาพการเคลื่อนไหวของทหารอย่างทรงพลัง และถือเป็นจุดที่นักท่องเที่ยวและชาวเมืองให้ความเคารพอย่างสูง เดินตรงต่อไปท่านจะพบกับ **โบสถ์เซนต์ดอฟ (Zenkov Cathedral)** หนึ่งในโบสถ์ไม้ที่ใหญ่ที่สุดในโลก และเป็นสถาปัตยกรรมอันโดดเด่นของเมืองอัลมาตี ตัวอาคารทาสีสนสไตด้วยศิลปะรัสเซียออร์โธดอกซ์ สร้างขึ้นโดยไม่ใช้ตะปูแม้แต่ตัวเดียว และรอดพ้นจากแผ่นดินไหวใหญ่ได้อย่างมหัศจรรย์ ภายในโบสถ์ตกแต่งอย่างวิจิตรงดงามและเปิดให้เข้าชมอย่างเอื้อเฟื้อ

RJ-KC005



จากนั้นนำท่านเข้าชม **พิพิธภัณฑ์เครื่องดนตรี(Museum of Musical Instruments)** อาคารไม้ฝีมือสถาปนิก **A.P. Zenkov** สร้างในปี 1908 ได้รับชื่อ “พิพิธภัณฑ์ Ykylas” เพื่อเป็นเกียรติแก่นักประพันธ์เพลงพื้นบ้านชาวดาชต์ที่สำคัญโดยที่นี่จะประกอบด้วยเครื่องดนตรีแบบดั้งเดิม กว่า 1,000 ชิ้น เครื่องดนตรีดาชต์กว่า 60 ประเภท เช่น ดอมบรา (dombra), โดบิช (kobyz), ซิลดิรมัก (syldyrmak) และเครื่องดนตรีจากชนชาติในกลุ่มภาษาตุรกีและต่างประเทศกว่า 27 ประเทศ



 บริการอาหารกลางวัน ณ ภัตตาคารอาหารท้องถิ่น (3)

****อาหารท้องถิ่นจะประกอบด้วย เนื้อม้า เนื้อแพะ และ เนื้อแกะ เป็นส่วนประกอบ****

นำท่านเดินทางสู่ อุทยานแห่งชาติชารินแคนยอน (Charyn Canyon National Park) ใช้เวลาเดินทางประมาณ 3 ชั่วโมง สัมผัสความมหัศจรรย์ของธรรมชาติ ณ “ชารินแคนยอน” หนึ่งในชมทรัพย์ทางธรรมชาติของคาซัคสถาน ที่ได้รับฉายาว่า “แกรนด์แคนยอนแห่งเอเชียกลาง” ด้วยภูมิประเทศหินผาที่ถูกกัดเซาะโดยลมและน้ำเป็นเวลาหลายล้านปี จนกลายเป็นหุบเขาหินรูปร่างแปลกตา โดยเฉพาะจุดสามจุดไฮไลต์ “Valley of Castles” หุบเขาปราสาทที่มีโขดหินรูปร่างคล้ายปราสาทเรียงรายตลอดแนว ยิ่งใหญ่และน่าตื่นตาตื่นใจ ท่ามกลางบรรยากาศที่เงียบสงบเหมาะสำหรับการถ่ายรูปและสัมผัสเสน่ห์ของธรรมชาติอย่างแท้จริง Moon Canyon หรือที่รู้จักในชื่อ Uzynbulak Canyon มีลักษณะเด่นคือหุบเขาที่ประกอบด้วยดินเหนียวสีเหลืองและรูปร่างโด่งมบน ทำให้ดูคล้ายพื้นผิวของดวงจันทร์ และ Black Canyon ที่มีหน้าผาหินสีดำตัดกับแม่น้ำชาริน (Sharyn River) ซึ่งดูเด่นตัดกับสีขาวของหิมะในฤดูหนาว

(ราคาทัวร์ไม่รวมค่ารถจี๊ปของทางอุทยานฯ ท่านสามารถเลือกเดิน หรือใช้บริการรถจี๊ปของทางอุทยานฯได้ ราคาประมาณ 800 เเทงเก้ ต่อ เที่ยวหรือไปกลับ 1,600 เเทงเก้ ระยะทางไปกลับประมาณ 4 กิโลเมตร)



RJ-KC005



**BLACK CANYON
&
MOON CANYON**



บริการอาหารเช้า ณ ภัตตาคารอาหารท้องถิ่น (4)

****อาหารท้องถิ่นจะประกอบด้วย เนื้อม้า เนื้อแพะ และ เนื้อแกะ เป็นส่วนประกอบ****



พักที่ KOSAY PRESTIGE HOTEL



RJ-KC005



อุทยานแห่งชาติโดไลโซ-ทะเลสาบโดไลโซ-เมืองอัลมาตี-ถนนอาร์บัท-
ชมสถาปัตยกรรมภายในสถานีรถไฟใต้ดิน **Zhibek Zholy**



บริการอาหารเช้า ณ โรงแรมที่พัก (5)

นำท่านสู่ อุทยานแห่งชาติโดไลโซ (Kolsay Lakes National Park) เพื่อชม **ทะเลสาบโดไลโซ (Kolsay Lake)** ทะเลสาบที่สวยงามที่สุดแห่งหนึ่งของประเทศคาซัคสถาน สวยงามจนได้รับการขนานนามว่า **“ไข่มุกแห่งเทือกเขาเทียนชาน”** ตั้งอยู่ที่เทือกเขาเทียนชาน ประเทศคาซัคสถาน ห่างจากเมืองอัลมาตีประมาณ 290 กิโลเมตร ไฮไลท์ของที่นี่คือ ความงามของสีน้ำในทะเลสาบที่มีสีฟ้าเทอร์ควอยซ์ใสตั้งกระจกที่สะท้อนแนวภูเขาในเห็นบนผิวน้ำได้ชัดเจน ยิ่งในช่วงเวลาที่พระอาทิตย์ ขึ้น และตก เมื่อแสงแดดกระทบกับน้ำก็เกิดความระยิบระยับเป็นวิวที่สวยงามที่สุด ๆ บริเวณรอบทะเลสาบยังมีแนวต้นสนสลับริยงอยู่มากมาย





บริการอาหารกลางวัน ณ ภัตตาคารอาหารท้องถิ่น (6)

****อาหารท้องถิ่นจะประกอบด้วย เนื้อม้า เนื้อแพะ และ เนื้อแกะ เป็นส่วนประกอบ****

นำท่านเดินทางกลับสู่เมืองอัลมาตี (Almaty City) เพื่อนำท่านสู่ ถนนคนเดินอาร์บัท (Arbat Street) เป็นเขตคนเดินที่มีชื่อเสียง ตั้งอยู่บนถนนจิบเบค โจลี ระหว่างถนนอามีโล ช่าน และถนนนาซาร์บาเยฟ มีร้านค้า ร้านอาหาร และสถานที่ท่องเที่ยวมากมาย ถนนอาร์บัทเป็นที่นิยมของทั้งนักท่องเที่ยวและคนท้องถิ่น



จากนั้นนำท่านชมสถาปัตยกรรมภายใน**สถานีรถไฟใต้ดิน Zhibek Zholy** ในเมืองอัลมาตี เป็นหนึ่งในสถานีที่มีการออกแบบสถาปัตยกรรมโดดเด่น สะท้อนเอกลักษณ์และวัฒนธรรมคาซัคได้อย่างงดงาม โดดเด่นด้วยการตกแต่งภายในโทนสีทอง สื่อถึงความมั่งคั่งและความสง่างาม เสาหินอ่อนและผนังประดับลวดลายเรขาคณิตแบบดั้งเดิมผสมผสานกับความทันสมัย ให้ความรู้สึกโอ่อ่าแม้อยู่ใต้ดิน เพดานโค้งขนาดใหญ่และแสงไฟอบอุ่นช่วยขับให้รายละเอียดสถาปัตยกรรมยิ่งดูงดงาม นักท่องเที่ยวสามารถเก็บภาพมุมสวยและสัมผัสบรรยากาศการเดินทางโดยรถไฟใต้ดินแบบคนคาซัค

RJ-KC005



ZHIBEK ZHOLY

 บริการอาหารเย็น ณ ภัตตาคารอาหารสโตร์ยุโรป (7)

 พักที่ KAZZHOL PARK HOTEL



วันที่
4

ลานสกีเกิดน้ำแข็งเมเดว ไช้ริงซ์-ชิมบูลัก รีสอร์ท-ตลาดกรีนบาซาร์-
สวนเซ็นทรัลพาร์ก-ซ้อปปี้ง Mega Mall Almaty-ซ้อปปี้ง Esentai Mall-สนามบินอัลมาตี



บริการอาหารเช้า ณ โรงแรมที่พัก (8)

นำท่านสู่ **ลานสกีเกิดน้ำแข็งเมเดว ไช้ริงซ์** เป็นลานสกีเกิดน้ำแข็งกลางแจ้งที่มีชื่อเสียงระดับโลก ตั้งอยู่บนความสูงประมาณ 1,691 เมตรเหนือระดับน้ำทะเล ท่ามกลางทิวทัศน์ภูเขาเทียนชาน ห่างจากตัวเมืองอัลมาตีเพียง **ประมาณ 30 นาที** โดยรถยนต์ ลานสกีแห่งนี้ขึ้นชื่อเรื่องคุณภาพน้ำแข็งที่ยืดหยุ่นและบรรยากาศที่อบอุ่นด้วยธรรมชาติอันงดงาม นักท่องเที่ยวสามารถสัมผัสประสบการณ์การเล่นสกีท่ามกลางอากาศเย็นสดชื่น หรือเพียงเก็บภาพความประทับใจจากวิวภูเขาและบรรยากาศรอบข้างก็ได้เช่นกัน



MEDEU ICE RINK

จากนั้นนำท่านสู่ **ชิมบูลัก สกี รีสอร์ท (Shymbulak Ski Resort)** โดยนั่งกระเช้าสู่ ชิมบูลักสกีรีสอร์ท และยอดเขา **ชิมบูลัก** เป็นสกีรีสอร์ทที่ใหญ่ ทันสมัย และมีชื่อเสียงมากของอัลมาตี ตั้งอยู่ในพื้นที่ของ Medeu Valley ซึ่งสูงกว่าระดับน้ำทะเล 2,200-3,200 เมตร ด้านบนยอดเขานั้นล้อมรอบด้วยเทือกเขาสูงที่ปกคลุมไปด้วยหิมะ โดยในพื้นที่ของรีสอร์ทนั้น มีทั้งร้านอาหารต่าง ๆ มากมาย รวมถึงร้านกาแฟ คาเฟ่ ให้ท่านได้จิบกาแฟ ชมบรรยากาศของสถานที่แห่งนี้ ซึ่งนับเป็นจุดหมายปลายทางของการพักผ่อนของนักท่องเที่ยวที่นิยมกันอีกแห่งหนึ่งเลย

RJ-KC005



SHYMBULAK SKI RESOT

 บริการอาหารกลางวัน ณ ภัตตาคารอาหารจีน (9)

นำท่านสู่ **ตลาดกรีนบাজার (Green Bazaar)** ซึ่งมีสินค้าต่างๆมากมายให้ท่านเลือกซื้อ ไม่ว่าจะเป็นเสื้อผ้าเครื่องแต่งกาย สินค้าพื้นเมือง ของสด ของแห้ง ผลไม้สด ถั่วและธัญพืชชนิดต่างๆ เช่น ถั่วพิตต้าชิโอ อัลมอนต์ ผลไม้อบแห้ง ซีสหลากหลายชนิด น้ำผลไม้ดั้นสดๆ ที่พลาดไม่ได้คือ เนื้อม้า ไส้กรอกเนื้อม้า สินค้าขึ้นชื่อของประเทศคาซัคสถาน



RJ-KC005



สวนสาธารณะเซ็นทรัลพาร์ค (Almaty Central Park) เป็นสวนสาธารณะขนาดใหญ่ใจกลางเมืองอัลมาตี ครอบคลุมพื้นที่กว่า 100 เฮกตาร์ เป็นแหล่งพักผ่อนหย่อนใจยอดนิยมของทั้งชาวเมืองและนักท่องเที่ยวถูกปกคลุมด้วยหิมะขาวโพลน แปลงโฉมจากสวนสีเขียวให้กลายเป็นดินแดนฤดูหนาวที่งดงามและเจียบสงบ นักท่องเที่ยวสามารถเดินเล่นท่ามกลางต้นไม้ที่แต่งแต้มด้วยหิมะ เพลิดเพลินกับบรรยากาศเย็นสบายและวิวทิวทัศน์ที่โรแมนติก



RJ-KC005

จากนั้นนำท่านสู่ **MEGA MALL ALMATY** ศูนย์การค้าขนาดใหญ่ที่มีร้านค้าแบรนด์ดังทั้งทีนและแบรนด์ระดับโลกให้ท่านเลือกช้อปปิ้งได้อย่างมากมาย ไม่ว่าจะเป็น สินค้าแฟชั่น ร้านเสื้อผ้า เครื่องสำอางค์ น้ำหอม อุปกรณ์กีฬา เครื่องใช้ในบ้าน นอกจากนี้ยังมีร้านค้า ร้านอาหาร ร้านกาแฟโดยบริการท่านอีกมากมาย อิสระให้ท่านช้อปปิ้งตาม



จากนั้นพาท่านช้อปปิ้งแบรนด์ระดับพรีเมียมที่ **Esentai Mall** ศูนย์การค้าและไลฟ์สไตล์ระดับลักซูรี่ที่สุดในเอเชียกลาง เปิดให้บริการตั้งแต่เดือนตุลาคม 2012 ภายใต้โครงการ **Esentai Complex** มีทั้งหมด 6 ชั้น โดยผสมผสาน ร้านแฟชั่นระดับโลก, ร้านอาหาร, โรงภาพยนตร์, ซูเปอร์มาร์เก็ตพรีเมียม, ฟิตเนส และสปา ไว้ด้วยกันอย่างครบครัน



RJ-KC005



อิสระอาหารเย็น เพื่อให้ท่านช้อปปิ้งได้อย่างเต็มอิ่ม

ได้เวลาอันสมควรนำท่านเดินทางสู่ สนามบินนานาชาติอัลมาตี...

00.20 น.
KC 931

ออกเดินทางกลับสู่ **กรุงเทพฯ ประเทศไทย** โดยสายการบิน **AIR ASTANA (KC)** เที่ยวบินที่



ใช้เวลาบินประมาณ **6 ชั่วโมง 40 นาที**



บริการอาหารและเครื่องดื่มบนเครื่อง

วันที่
5

สนามบินนานาชาติสุวรรณภูมิ

08.55 น.

คณะเดินทางถึง **สนามบินนานาชาติสุวรรณภูมิ กรุงเทพฯ** โดยสวัสดิภาพและความประทับใจ



ข้อควรรู้



กรุณาศึกษารายละเอียดทั้งหมดก่อนทำการจอง เพื่อความถูกต้อง และ ความเข้าใจตรงกันระหว่างท่านลูกค้า และบริษัทฯ เมื่อท่านตกลงชำระเงินมัดจำ หรือ ค่าทัวร์ทั้งหมดกับทางบริษัทฯแล้ว ทางบริษัทฯ จะถือว่าท่าน ได้ยอมรับเงื่อนไขข้อตกลงต่างๆทั้งหมด



กรณีท่านมีเที่ยวบินภายในประเทศ

ในกรณีที่เที่ยวบินระหว่างประเทศ มีการยกเลิกเที่ยวบิน เปลี่ยนแปลงเวลาบิน หรือเกิดเหตุวิสัยอื่นๆ ที่ทำให้ไม่สามารถเดินทางได้ตามวันและเวลาที่กำหนด ทางบริษัทฯ และสายการบิน ขอสงวนสิทธิ์ ไม่รับผิดชอบต่อเที่ยวบินภายในประเทศ และ/หรือ เที่ยวบินที่นอกเหนือโปรแกรมที่ท่านทำการจอง เนื่องจากบริษัทฯ นำเสนอขายโปรแกรมเที่ยวบินต่างประเทศ โดยมีจุดเริ่มต้นสนามบินต้นทาง (ดอนเมืองหรือสุวรรณภูมิ) เท่านั้น



การจัดที่นั่งบนเครื่องบินของกรุ๊ป

ขึ้นอยู่กับนโยบายของสายการบิน ทางบริษัทฯ ไม่สามารถกำหนด หรือ เปลี่ยนแปลงได้

บริษัทฯ ขอสงวนสิทธิ์ รายการทัวร์สามารถเปลี่ยนแปลงได้ตามความเหมาะสม

เนื่องจากสภาวะอากาศ, การระบาดของโรคติดต่อ, การเมือง, สายการบิน เป็นต้น
โดยมีต้องแจ้งให้ทราบล่วงหน้า

การบริการของรถบัสนำเที่ยว ตามกฎหมายของประเทศคzechสตา
สามารถให้บริการได้วันละ 12 ชั่วโมง มีอาจเพิ่มเวลาได้ โดยมีคนขับรถ และ คนขับจะเป็นผู้บริหารเวลา
ตามความเหมาะสม ทั้งนี้ขึ้นอยู่กับสภาพการจราจรในวันเดินทางนั้นๆ เป็นหลัก
จึงขอสงวนสิทธิ์ในการปรับเปลี่ยนเวลาท่องเที่ยว ตามสถานที่ในโปรแกรมการเดินทาง



อัตราค่าบริการ รวมอะไรบ้าง?

1

ค่าตัวเครื่องบิน
ขาไป - ขากลับ

(ตามรายการระบุ รวมถึงค่าภาษี
สนามบิน และ ค่าภาษีน้ำมัน)



ค่ารถโค้ชปรับอากาศ
ตามรายการที่ระบุ

2

3

โรงแรมที่พักตามระบุ
หรือ เกียบเต่า

(พัก 2-3 คืน/ห้อง)



ค่าธรรมเนียม
เข้าชมสถานที่ต่างๆ

ตามรายการที่ระบุ

4

5

ภาษีมูลค่าเพิ่ม 7%
ภาษีหัก ณ ที่จ่าย 3%

(คิดเฉพาะค่าบริการ)



ค่าอาหาร
ตามรายการที่ระบุ

6

7

ค่าเบี้ยประกัน
อุบัติเหตุในระหว่างการเดินทาง
ท่องเที่ยวต่างประเทศ

วงเงินประกันท่านละ 500,000 บาท
(ไม่ครอบคลุมถึงสุขภาพ อาการเจ็บป่วย หรือโรคประจำตัว)
กรณีเสียชีวิตจากอุบัติเหตุระหว่างการเดินทางท่องเที่ยว
วงเงินประกันท่านละ 1,000,000 บาท (เงื่อนไขตามกรมธรรม์)





อัตราค่าบริการ

ไม่รวมอะไรบ้าง?



ค่าทิปมัคคุเทศก์ คนขับรถ

2,000 บาท/ท่าน/ทริป

เดินทางขั้นต่ำ 25 ท่าน หากต่ำกว่ากำหนด กรุ๊ปจะไม่สามารถเดินทางได้ หากผู้เดินทางทุกท่านยินดีที่จะชำระค่าบริการเพิ่มเพื่อให้คณะเดินทางได้ ทางเรา ยินดีที่จะประสานงานในการเดินทางตามประสงค์ให้ท่านต่อไป ทางบริษัทฯ ขอสงวนสิทธิ์ในการงดออกเดินทาง และ เลื่อนการเดินทางไป ในวันอื่นต่อไป โดยทางบริษัทฯ จะแจ้งให้ท่านทราบล่วงหน้า



ค่าใช้จ่ายส่วนตัว
ของผู้เดินทาง

- ค่าหนังสือเดินทาง
- ค่าโทรศัพท์
- ค่าอาหาร เครื่องดื่ม
- ค่าช้อปปิ้ง
- ค่ามีนิบาร์ในห้อง
- และค่าพาหนะต่างๆ ที่มีได้ระบุในรายการ



ค่าธรรมเนียมกระเป๋า
สัมภาระที่มีน้ำหนักเกินกว่า
ที่สายการบินนั้นๆ กำหนด
หรือ สัมภาระใหญ่เกิน
ขนาดมาตรฐาน



ค่าภาษีน้ำมัน
ที่ทางสายการบินเรียกเก็บเพิ่ม
ในภายหลังจากทางบริษัทฯ
ได้ออกตั๋วเครื่องบินไปแล้ว



ค่าธรรมเนียมวีซ่า
เข้าประเทศคาซัคสถาน

- สำหรับผู้เดินทางที่ไม่ได้ถือหนังสือเดินทางประเทศไทยและจำเป็นต้องขอวีซ่า เพื่อเดินทางเข้าประเทศคาซัคสถาน
- กรณีประกาศให้กลับมายังเมืองขอวีซ่าอีกครั้ง (เนื่องจากทางญี่ปุ่นได้ประกาศ ยกเว้นการยื่นวีซ่าเข้าประเทศญี่ปุ่นให้กับคนไทย สำหรับผู้ที่ประสงค์พำนักระยะ สั้นในประเทศญี่ปุ่นไม่เกิน 30 วัน)

หากในภายหลังทางรัฐบาลคาซัคสถาน ประกาศให้ยื่นวีซ่าตามเดิม ผู้เดินทางจะต้องชำระค่าธรรมเนียมสำหรับการยื่นร้องขอวีซ่าเพิ่มเติม

2 **เงื่อนไขการจอง และการชำระเงิน *เฉพาะการตัดกรุ๊ป หรือกรุ๊ปเหมา**
ซึ่งเป็นข้อตกลงระหว่าง **บริษัททัวร์ ผู้ขาย และ บริษัททัวร์ผู้ซื้อ** เท่านั้น



มัดจำท่านละ 20,000 บาท หลังจากที่ท่านได้รับอินวอยซ์การจอง 1 วัน
(กรณีลูกค้าทำการจองน้อยกว่าวันเดินทาง 30 วัน ทางบริษัทฯ ขอสงวนสิทธิ์ในการเก็บค่า
ทัวร์เต็มจำนวนทันทีในวันจองเท่านั้น)



ส่วนที่เหลือ ชำระก่อนวันเดินทาง **35 วัน**
(นับรวมวันเสาร์ และอาทิตย์)



หากไม่ชำระมัดจำตามที่กำหนด
ขออนุญาตตัดที่นั่งให้ลูกค้าท่านอื่นที่รออยู่



หากชำระไม่ครบตามจำนวน
บริษัทฯ ถือว่าท่านยกเลิกการเดินทาง
โดยอัตโนมัติโดยไม่มีเงื่อนไข



เมื่อท่านชำระเงิน ไม่ว่าจะทั้งหมด
หรือ บางส่วน
ทางบริษัทฯ ถือว่าท่านได้ยอมรับเงื่อนไข
และ ข้อตกลงต่างๆที่ได้ระบุไว้ทั้งหมดนี้แล้ว

2.1 เงื่อนไขยกเลิกการจอง

- ยกเลิกก่อนการเดินทางไม่น้อยกว่า 45 วัน คืนเงินเต็มจำนวน
- ยกเลิกก่อนการเดินทางน้อยกว่า 45 วัน คืนเงินบางส่วน (หักจากค่าใช้จ่ายที่เกิดขึ้นจริงแล้ว เช่น ค่ามัดจำบัตรโดยสารเครื่องบิน และมัดจำค่าบริการโรงแรม, รถโค้ช, ร้านอาหาร จากทางต่างประเทศ)
- ยกเลิกก่อนการเดินทางน้อยกว่า 30 วัน ไม่สามารถคืนเงินได้

2.2 เงื่อนไขยกเลิกการจอง / เดินทางวันหยุด หรือเทศกาล และโปรแกรมที่เดินทางด้วยเที่ยวบินพิเศษ Charter Flight

- กรุ๊ปที่เดินทาง ใน **ช่วงวันหยุด หรือเทศกาล** ที่ต้องการันตีค่าบัตรโดยสารทั้งหมด และ ที่นั่งกับสายการบิน หรือกรุ๊ปที่มีการการันตีค่าบริการที่พัก ทั้งหมด และอื่นๆโดยตรง หรือโดยการผ่านตัวแทนในประเทศ หรือ ต่างประเทศ และไม่อาจขอคืนเงินได้ รวมถึง **เที่ยวบินพิเศษ CHARTER FLIGHT** ขอสงวนสิทธิ์ไม่มีการคืนเงินทุกกรณี ทั้งมัดจำ หรือ ค่าทัวร์ทั้งหมด เนื่องจากเป็นการเหมาจ่ายในเที่ยวบิน และโปรแกรมอื่นๆ **ซึ่งไม่สามารถใช้เงื่อนไขยกเลิกการจองร่วมกับข้อที่ 2.1 ได้**



3

เชื่อนไทรณณณเกิดกัยพบถ ไม่วากรณณใดๆ หากเกิดกัยพบถตามรรมชชาติ หรือ กัยพบถอ้นไมสามารถ คาคการณณล่วหน้าได้



เช่น พายุไต้ฝุ่น แผ่นดินไหว สึนามิ หรือโรครระบาด
ในประเทศ หรือ นอกประเทศ หรือเมืองที่ท่านเดินทางไป

ลุลค่าไมสามารถที่จะนำเหตุการณ์ดังกล่าวมาขอยกเลิก หรือ ขอเงินคืนได้ และ บริษัทฯ
จะไม่คืนเงินใดๆ ทั้งสิ้น แต่จะขอสงวนสิทธิ์ในการพิจารณาเลื่อนการเดินทางออกไปได้ตามที่บริษัทฯ ได้แจ้ง
จนกว่ากัยพบถนั้นจะสิ้นสุดลง



i โปรดตรวจสอบ Passport
จะต้องมีอายุคงเหลือ ณ วันเดินทางมากกว่า 6 เดือนขึ้นไป และ เหลือ
หน้ากระดาษอย่างน้อย 2 หน้า หากไม่มั่นใจโปรดสอบถาม



หมายเหตุ

กรณณที่กองตรวจคนเข้าเมืองทั้งกรุงเทพฯ และในต่างประเทศ ปฏิเสธมิให้เดินทางออก หรือ เข้าประเทศที่ระบุไว้
ในรายการเดินทาง บริษัทฯ ขอสงวนสิทธิ์ที่จะไม่คืนค่าทัวร์ไม่วากรณณใดๆ ทั้งสิ้น รวมถึงเมื่อท่านออกเดินทาง
ไปกับคณะแล้ว ถ้าท่านงดการใช้บริการรายการใดรายการหนึ่ง หรือไมเดินทางพร้อมคณะ ถือว่าท่านสละสิทธิ์
ไมอาจเรียกร้องค่าบริการคืน ไม่วากรณณใดๆทั้งสิ้น



ข้อมูลเพิ่มเติม : ตัวเครื่องบิน และ ที่นั่ง

- ในการเดินทางเป็นหมู่คณะ ผู้โดยสารจะต้องเดินทางไป-กลับพร้อมกัน ไม่สามารถเลื่อนวันเดินทางกลับได้
- กรณณ ยกเลิกการเดินทาง บัตรโดยสารไม่สามารถยกเลิก หรือคืนเงินบางส่วนได้



air astana



บริการอาหารร้อน ทั้งขาไป และ ขากลับ



ข้อมูลเพิ่มเติม : โรงแรมที่พัก



เนื่องจากการวางแผนแบบห้องพักของแต่ละโรงแรมแตกต่างกัน จึงอาจทำให้ห้องพักแบบ
ห้องเดี่ยว (Single) และห้องคู่ (Twin / Double) และ ห้องพักแบบ 3 ท่าน / 3 เตียง (Triple Room)
ห้องพักอาจจะไม่ติดกัน



กรณีจัดงานจัดประชุมนานาชาติ (Trade Fair) เป็นผลให้ค่าโรงแรมสูงขึ้นมาก และห้องพักในเมืองเดิม
บริษัทฯ ขอสงวนสิทธิ์ในการปรับเปลี่ยน หรือย้ายเมืองเพื่อให้เกิดความเหมาะสม



กรณีต้องการพักแบบ 3 ท่าน ต่อห้อง (Triple Room)
ในกรณีที่โรงแรมไม่มีห้อง Triple Room ทางบริษัทฯ ขอสงวนสิทธิ์ในการจัดห้องให้เป็นแบบ
แยก 2 ห้อง คือ 1 ห้องพักรู้ และ 1 ห้องพักเดี่ยว



ข้อมูลเพิ่มเติม : สัมภาระ และ ค่าพนักงานยกกระเป๋า (Porter)



สำหรับน้ำหนักของสัมภาระที่ทางสายการบินอนุญาตให้บรรทุกใต้ท้องเครื่องบิน คือ 23 กิโลกรัม
(สำหรับผู้โดยสารชั้นประหยัด / Economy Class Passenger) การเรียกค่าระวางน้ำหนักเพิ่มเป็นสิทธิ์
ของสายการบินที่ท่านไม่อาจปฏิเสธได้ (ท่านต้องชำระในส่วนที่โดนเรียกเก็บเพิ่ม)



สำหรับกระเป๋าสัมภาระของผู้โดยสาร (ยกเว้นการก) สามารถนำสัมภาระพกพาขึ้นเครื่องได้ไม่เกิน 2 ชิ้น
ได้แก่ กระเป๋าสัมภาระ 1 ชิ้น หรือกระเป๋าใส่คอมพิวเตอร์ หรือกระเป๋าถือ หรือกระเป๋าขนาดเล็กอีก 1 ชิ้น
ต้องมีขนาดไม่เกิน 56 ซม.(สูง)×36 ซม.(กว้าง)× 23 ซม.(หนา)
ต้องสามารถจัดเก็บไว้ในช่องเก็บสัมภาระเหนือศีรษะภายในห้องโดยสารได้



ในกรณีที่กระเป๋าเดินทาง สัมภาระของท่าน เสียหาย สูญหาย
หรือเกิดความล่าช้าจากการเดินทาง ทางบริษัทฯ
ขอสงวนสิทธิ์ไม่รับผิดชอบในค่าใช้จ่ายต่างๆที่เกิดขึ้น ในทุกกรณี
หมายเหตุ... (สำคัญมาก!!! ผู้โดยสารควรรับทราบก่อนการเดินทาง)



โรงแรมส่วนใหญ่ในประเทศอาเซียน ไม่มีพนักงานยกกระเป๋า (Porter) ให้บริการ
ท่านจึงต้องดูแลกระเป๋าเดินทาง และ สัมภาระด้วยตนเอง ขอแนะนำให้อัดเตรียมเสื้อผ้าและสิ่งของจำเป็น
ให้เหมาะสมกับจำนวนวันเดินทาง เพื่อความสะดวกสบายตลอดทริปค่ะ

IMPORTANT!
INFORMATION!

ข้อควรรู้ก่อนทำการจองทัวร์ สำคัญมาก!!!

1

รายการอาจมีการเปลี่ยนแปลงตามความเหมาะสม

เนื่องจาก การยกเลิกเที่ยวบิน ความล่าช้าของสายการบิน โรงแรม ที่พัก การจราจร เหตุการณ์ทางการเมือง การนัดหยุดงาน การก่อกลางล อุบัติเหตุ สภาพอากาศ ภัยธรรมชาติ ว่างภัย อัคคีภัย โรคระบาด ในประเทศ หรือนอกประเทศ หรือเมืองที่ท่านเดินทางไป หรือ ไม่ว่าจะด้วยสาเหตุใดๆ ก็ตาม **(ซึ่งเป็นเหตุการณ์ที่นอกเหนือการควบคุมจากทางบริษัทฯ)** โดยทางบริษัทฯ จะคำนึงถึงความปลอดภัยของลูกค้าเป็นสิ่งสำคัญ

2

หากท่านยกเลิกทัวร์

เนื่องจากเหตุการณ์ความไม่สงบทางการเมือง สายการบิน สภาพอากาศ ภัยธรรมชาติ ว่างภัย อัคคีภัย โรคระบาด ในประเทศ หรือนอกประเทศ หรือเมืองที่ท่านเดินทางไป แต่สายการบิน หรือในส่วนของการบริการทางประเทศที่ท่านเดินทางท่องเที่ยว ยังคงให้บริการอยู่เป็นปกติ ทางบริษัทฯ ขอสงวนสิทธิ์ในการไม่คืนค่าทัวร์ทั้งหมด หรือบางส่วนให้กับท่าน

3

หากในวันเดินทาง สถานที่ท่องเที่ยวใดที่ไม่สามารถเข้าชมได้

สถานที่ท่องเที่ยวใดที่ไม่สามารถเข้าชมได้ ไม่ว่าจะด้วยสาเหตุใดก็ตาม **ทางบริษัทฯ จะหาสถานที่ท่องเที่ยวใหม่ทดแทน หรือคืนค่าใช้จ่ายบางส่วนนั้นให้**

4

บริษัทฯ จะไม่รับผิดชอบและขอสงวนสิทธิ์ในการไม่คืนค่าทัวร์ทั้งหมด หรือ บางส่วนให้กับท่าน ในกรณีดังนี้

- กรณีที่กองตรวจคนเข้าเมือง ห้ามผู้เดินทาง เดินทาง เนื่องจากมีสิ่งผิดกฎหมาย หรือสิ่งของห้ามนำเข้าประเทศ **เอกสารเดินทางไม่ถูกต้อง** หรือความประพฤติส่อไปในทางเสื่อมเสียด้วยเหตุผลใดๆ ก็ตามที่ทางกองตรวจคนเข้าเมืองห้ามเดินทาง
- กรณีที่สถานทูตงดออกวีซ่า อันสืบเนื่องมาจากตัวผู้โดยสารเอง
- กรณีที่กองตรวจคนเข้าเมืองของประเทศไทยงดออกเอกสารเข้าเมือง ให้กับชาวต่างชาติ หรือ คนต่างด้าวที่พำนักอยู่ในประเทศไทย



จากมาตรการยกเว้นวีซ่าเข้าประเทศคาซัคสถานให้กับคนไทย

1. หนังสือเดินทางต้องมีอายุการใช้งานเหลืออยู่ไม่ต่ำกว่า 6 เดือน
2. กิจกรรมใดๆ ที่จะกระทำในประเทศคาซัคสถาน จะต้องไม่เป็นสิ่งที่ขัดต่อกฎหมาย และ เข้าข่ายคุณสมบัติการพำนักระยะสั้น
 1. ในขั้นตอนการขอเข้าประเทศจะต้องระบุระยะเวลาการพำนัก ไม่เกิน 30 วัน
 2. เป็นผู้ที่มิประวัติการถูกส่งตัวกลับจากประเทศคาซัคสถาน มิได้อยู่ในระยะเวลาของการถูกปฏิเสธไม่ให้เข้าประเทศ และ ไม่เข้าข่ายคุณสมบัติที่จะถูกปฏิเสธไม่ให้เข้าประเทศ
 3. เป็นผู้ต้องโทษหรืออยู่ในระหว่างการพิจารณาพิพากษาหรือมีคำสั่งศาลไม่ให้เดินทางออกนอกราชอาณาจักรไทย



หมายเหตุ : กรุณาอ่านศึกษารายละเอียดทั้งหมดก่อนทำการจอง เพื่อความถูกต้อง และ ความเข้าใจตรงกันระหว่างท่านลูกค้า และบริษัท

1

บริษัทฯ ขอสงวนสิทธิ์ที่จะเลื่อนการเดินทาง หรือ ปรับราคาค่าบริการขึ้น ในกรณีที่มิผู้ร่วมคณะไม่ถึง 25 ท่าน

2

ขอสงวนสิทธิ์การเก็บค่าน้ำมันและภาษีสนามบินทุกแห่งเพิ่ม หากสายการบินมีการปรับขึ้นก่อนวันเดินทาง

3

บริษัทฯ จะไม่รับผิดชอบใดๆ ทั้งสิ้น หากเกิดกรณีความล่าช้าจากสายการบิน การยกเลิกบิน การประท้วง การนัดหยุดงาน การก่อการจลาจล ภัยธรรมชาติ การนำสิ่งของผิดกฎหมาย ซึ่งอยู่นอกเหนือความรับผิดชอบของบริษัทฯ

4

บริษัทฯ จะไม่รับผิดชอบใดๆ ทั้งสิ้น หากเกิดสิ่งของสูญหาย อันเนื่องเกิดจากความประมาทของท่าน เกิดจากการโจรกรรม และอุบัติเหตุจากความประมาทของนักท่องเที่ยวเอง

5

เมื่อท่านตกลงชำระเงินมัดจำหรือค่าทัวร์ทั้งหมดกับทางบริษัทฯแล้ว ทางบริษัทฯ จะถือว่าท่านได้ยอมรับเงื่อนไขข้อตกลงต่างๆ ทั้งหมด

6

รายการนี้เป็นเพียงข้อเสนอที่ต้องได้รับการยืนยันจากบริษัทฯ อีกครั้งหนึ่ง หลังจากได้สำรองโรงแรมที่พักในต่างประเทศเรียบร้อยแล้ว โดยโรงแรม จัดในระดับใกล้เคียงกัน ซึ่งอาจจะปรับเปลี่ยนตามที่ระบุในโปรแกรม

7

การจัดการเรื่องห้องพัก เป็นสิทธิของโรงแรมในการจัดห้องให้กับกรุ๊ป ที่เข้าพัก โดยมีห้องพักสำหรับผู้สูบบุหรี่ / ปลอดบุหรี่ได้ โดยอาจจะ ขอเปลี่ยนห้องได้ตามความประสงค์ของผู้ที่พัก ทั้งนี้ขึ้นอยู่กับความพร้อม ให้บริการของโรงแรม และไม่สามารถรับประกันได้

8

กรณีผู้เดินทางต้องการความช่วยเหลือเป็นพิเศษ อาทิเช่น ใช้วีลแชร์ กรุณาแจ้งบริษัทฯ อย่างน้อย 7 วันก่อนการเดินทาง มิฉะนั้นบริษัทฯ ไม่สามารถจัดการล่วงหน้าให้ได้ **วีลแชร์สำหรับใช้ในสนามบินเท่านั้น**

9

บุคคลุเทศก์ พนักงาน และตัวแทนของผู้จัด ไม่มีสิทธิ์ในการให้คำสัญญาใดๆ ทั้งสิ้นแทนผู้จัด นอกจากมีเอกสารลงนามโดยผู้มีอำนาจ ของผู้จัดกำกับเท่านั้น

10

ในกรณีที่ผู้เดินทางไม่ผ่านการพิจารณา หรือการอนุญาต ให้เดินทางเข้า ประเทศคาซัคสถาน หรือการออกเดินทางจากประเทศไทย โดยเจ้าหน้าที่ตรวจคนเข้าเมือง หรือ กรมแรงงาน ของทั้งสองประเทศ อันเนื่องมาจากการกระทำที่สื่อไปในทางผิดกฎหมาย การ หลบหนี เข้าออกเมือง เอกสารเดินทางไม่ถูกต้อง หรือการถูกปฏิเสธในกรณีอื่นๆทางผู้จัดจะไม่ รับผิดชอบ และไม่สามารถคืนค่าใช้จ่ายต่างๆ ได้เนื่องจาก เป็นค่าใช้จ่ายที่ได้ทำการชำระแบบเหมาจ่ายให้กับตัวแทนต่างๆ ในประเทศคาซัคสถานแล้ว

11

สภาพการจราจรในช่วงวันเดินทางตรงกับวันหยุดเทศกาลของคาซัคสถาน หรือ วันเสาร์อาทิตย์ รถอาจจะติด ทำให้เวลาในการท่องเที่ยว และ ซุปปิ้งแต่ละสถานที่น้อยลง โดยเป็นดุลยพินิจของมัคคุเทศก์ และคนขับรถในการบริหารเวลา ซึ่งอาจจะขอความร่วมมือจากผู้เดินทาง ในบางครั้งที่ต้องเร่งรีบ เพื่อให้ได้ท่องเที่ยวตามโปรแกรม

12

บริการน้ำดื่มทำวันละ 1 ขวด ต่อคน /ต่อวัน เฉพาะในวันที่มีการให้บริการโดยรถบัส

13

การให้บริการของรถบัสนำเที่ยว ตามกฎหมายของประเทศคาซัคสถาน สามารถให้บริการวันละ 12 ชั่วโมง ในวันนั้นๆ มีอาจเพิ่มเวลาได้โดยมัคคุเทศก์ และคนขับจะเป็นผู้บริหารเวลาตามความเหมาะสมทั้งนี้ขึ้นอยู่กับสภาพการจราจร ในวันเดินทางนั้นๆ เป็นหลักจึงขอสงวนสิทธิ์ในการปรับเปลี่ยนเวลาท่องเที่ยวตามสถานที่ ในโปรแกรมการเดินทาง

ขอขอบคุณทุกท่านที่มอบความไว้วางใจให้กับเรา
ดูแลเรื่องการท่องเที่ยวและบริการ

